



**Bellima**<sup>®</sup>  
POUR UNE SAVEUR OPTIMALE

Notre filtre en éventail breveté **Bellima**<sup>®</sup>:

- rend l'eau **moins calcaire**
- **empêche** d'obtenir un thé noir **trouble** avec **une couche de film** à la surface
- évite les **dépôts calcaires**
- est très **simple d'utilisation**
- est **respectueux de l'environnement**
- est conçu pour un usage unique ce qui **évite** la formation de **germes**
- est **pH-neutre**

---

Pour de **plus amples informations** sur les filtres en **éventail Bellima**<sup>®</sup>, consultez notre site Internet:

[www.bellima.de](http://www.bellima.de)

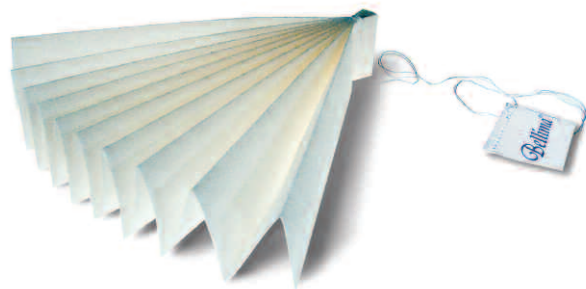
**Bellima**<sup>®</sup>  
POUR UNE SAVEUR OPTIMALE



Une eau moins calcaire pour un thé plein de saveur

# Bellima®

POUR UNE SAVEUR OPTIMALE



## Les inconvénients d'une eau calcaire

Les amateurs de thé connaissent bien le problème: si on fait bouillir de l'eau calcaire, on obtient un thé trouble avec une petite couche de film à la surface, on perd en saveur et du calcaire se dépose dans la bouilloire.

Les traces de métaux lourds et autres corps étrangers altèrent également le goût de l'eau et donc du thé et du café.

## La solution: l'éventail Bellima®!

L'éventail Bellima® adoucit votre eau sans modification du pH et produit du potassium utile pour la santé. Le résultat: une eau parfaite pour un thé clair et savoureux.

## Bellima®: c'est simple, c'est mieux

L'éventail Bellima® est à plonger directement dans la bouilloire. C'est tout.

Contrairement aux filtres traditionnels intégrés dans la bouilloire, les filtres à utilisation unique présentent l'avantage d'éviter la formation de germes. De ce fait, plus besoin d'utiliser de l'argent comme agent anti-germe au moment de la fabrication.

Notre filtre en éventail est un produit naturel respectueux de l'environnement: il est fabriqué à partir de matières renouvelables (bois, cellulose).

## Comment fonctionne Bellima®?

L'éventail Bellima® enlève les agents calcaires (calcium et magnésium) de votre eau. En échange, il produit des ions potassium pH-neutres.

## Quelle est l'utilité des éventails purificateurs?

L'eau traitée par ce moyen a meilleur goût et réduit considérablement les dépôts au fond de la bouilloire. Le thé noir est moins trouble et présente nettement moins de film à la surface. Le café et le thé libèrent tout leur arôme.

## Comment utiliser Bellima®?

Bellima® est conçu pour un usage unique. Placez l'éventail purificateur directement dans l'eau (1 litre au maximum) avant de la faire bouillir, ou laissez-le tremper un certain temps dans de l'eau froide.

## De quoi est fait Bellima®?

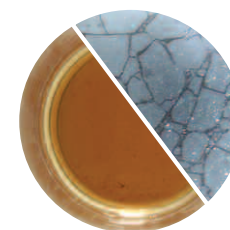
L'éventail Bellima® est fabriqué à partir de cellulose modifiée grâce à un procédé breveté respectueux de l'environnement. La matière ainsi obtenue a été approuvée par l'Institut fédéral allemand d'évaluation du risque dans sa recommandation XXXVI/1 „Koch- und Heißfilterpapiere und Filterschichten“ (filtres pour eaux chaudes et bouillantes).



## Utilisations de Bellima®

### 1) Pour la préparation de boissons chaudes:

Faites chauffer l'éventail Bellima avec 1 litre d'eau (au maximum) dans une bouilloire ou une casserole. Retirez ensuite le filtre avant utilisation.



**Sans Bellima®:**  
un thé trouble, une couche de film à la surface, un arrière-goût amer.



**Avec Bellima®:** un thé clair, pas de couche de film à la surface, pas d'arrière-goût amer, une saveur optimale

### 2) Purification de l'eau froide:

Laissez tremper le filtre en éventail dans 1 litre d'eau et remuer quelques instants. Laissez agir au moins 30 minutes, remuez de temps en temps si possible.