



*Bellima*<sup>®</sup>  
PER UN GUSTO OTTIMALE

Il nostro **ventaglio Bellima**<sup>®</sup> brevettato:

- riduce la durezza dell'acqua potabile
- migliora il gusto del tè o caffè
- impedisce la formazione di patina sulla superficie e l'intorbidamento del tè
- evita i residui di calcare
- è molto semplice nell'impiego
- è ecologico
- monouso ed igienico
- opera in modo pH neutro

---

Per ulteriori informazioni sul  
ventaglio Bellima<sup>®</sup>:

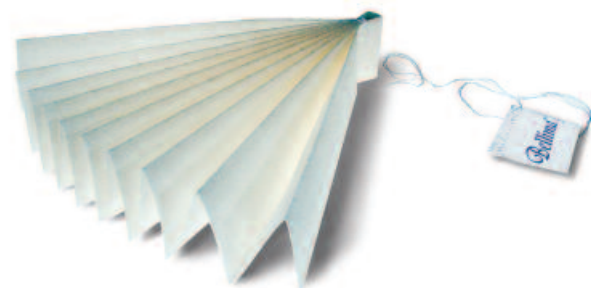
***[www.bellima.de](http://www.bellima.de)***

*Bellima*<sup>®</sup>  
PER UN GUSTO OTTIMALE



Riduce la durezza dell'acqua - per una perfetta delizia di tè

**Bellima®**  
PER UN GUSTO OTTIMALE



## ***I problemi dell'acqua dura***

Gli intenditori di tè conoscono il problema:

Utilizzando l'acqua di rubinetto per il tè si forma una patina sulla superficie che fa sembrare torbido il tè e l'aroma viene perso e nella pentola dell'acqua si formano depositi calcarei fastidiosi.

Le tracce dei metalli pesanti ed altre impurità alterano il gusto dell'acqua e perciò quello del tè o del caffè.

## ***La soluzione:***

### ***Il ventaglio Bellima®!***

Il ventaglio Bellima® riduce la durezza dell'acqua, è pH-neutrale e produce un potassio sano. Il risultato è un'acqua perfetta per un tè chiaro e aromatico.

### ***Il ventaglio Bellima®: semplicemente migliore***

Il ventaglio Bellima® viene messo direttamente nell'acqua e portato all'ebollizione. Pronto!

Il ventaglio Bellima® è monouso e dispone dunque di una maggiore igiene.

Il ventaglio Bellima® è un prodotto naturale ed ecologico. È fabbricato da materie prime rinnovabili (legno, cellulosa).

## ***Come funziona il ventaglio Bellima®?***

Il ventaglio Bellima® riduce i cationi (calcio e magnesio) che causano una durezza dell'acqua potabile. Vengono invece prodotti cationi di potassio pH-neutrale.

## ***A cosa serve il ventaglio Bellima®?***

L'acqua trattata ha un gusto migliore e i depositi di calcare fastidiosi nella pentola dell'acqua diminuiscono. Il tè nero si presenta chiaro e senza patina o intorbidamento.

## ***Come si usa il ventaglio Bellima®?***

Il ventaglio Bellima® è monouso e viene immerso direttamente nell'acqua del bollitore e portato ad ebollizione.

## ***Da che cosa sostiene il ventaglio Bellima®?***

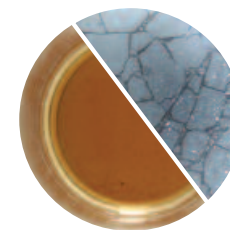
Il ventaglio Bellima® consiste di cellulosa modificata con additivi alimentari tramite una procedura brevettata. Il prodotto è stato approvato da un istituto specialistico tedesco indipendente.



## ***L'uso del ventaglio Bellima®:***

### **1) Per la preparazione delle bevande calde:**

Immergere Bellima® nell'acqua di rubinetto (massimo 1 litro). Portare ad ebollizione. Togliere poi il ventaglio e usare l'acqua come solito.



**Senza il ventaglio Bellima®:**  
patina spiacevole,  
intorbidamento,  
gusto amaro



**Con il ventaglio Bellima®:**  
senza patina,  
senza intorbidamento,  
aroma migliorato

### **2) Per il trattamento dell'acqua potabile:**

Immergere il ventaglio Bellima® nell'acqua potabile (massimo 1 litro) e poi mescolare più volte. Lasciare agire per almeno 30 minuti.